

westermann

Immer auf den Punkt



Vorbereiten.
Unterrichten.
Lernen.



© iStockphoto.com/Nikola Vukovic, adventitr

BiBox

mit KI-Services

MITTLERE SCHULFORMEN
GYMNASIUM

www.bibox.schule

Alle Möglichkeiten vereint

in einem Unterrichtssystem

Entdecken Sie die neue BiBox zu Ihrem Lehrwerk! Hier vereinen sich E-Book, passgenaues Zusatzmaterial und innovative Funktionen – und das alles an einem Ort für effizientes Lehren und Lernen.

Lassen Sie sich inspirieren und entdecken Sie, wie die neue BiBox Ihren Schulalltag bereichern kann.



Jetzt mehr erfahren:
www.bibox.schule



Das digitale Schulbuch als Basis

Komfortable Werkzeuge

intuitive Benutzeroberfläche

integriertes Medienfenster

digitaler Taschenrechner

optimierte Stiffunktion

Arbeitsblatt-Editor (Edi)

barrierefreie Nutzung

Passgenaues Zusatzmaterial

Audios und Videos

Interaktive Aufgaben

Arbeitsblätter

Präsentationen

Lernerfolgskontrollen

Lösungen

Didaktische Hinweise

Perfekte Interaktion

flexibler Aufgabenmanager

individuelle Materialfreigabe

Materialrückgabe

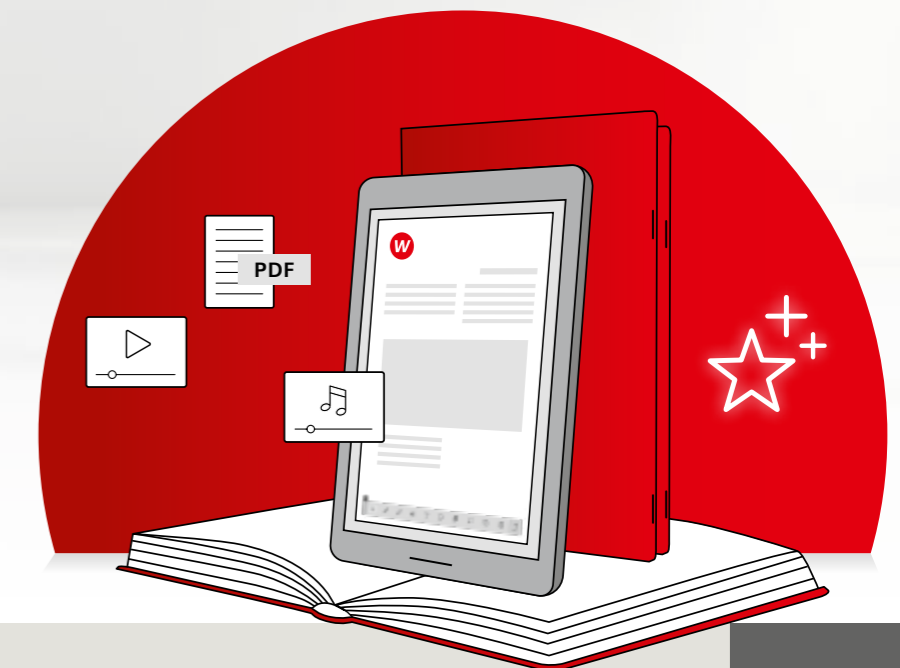
zentrale Schülerverwaltung

Freigabeübersicht

Intelligente Funktionen

intelligenter KI-Aufgabenvorschlag^{BETA}

zeitsparende KI-Korrekturhilfe^{BETA}





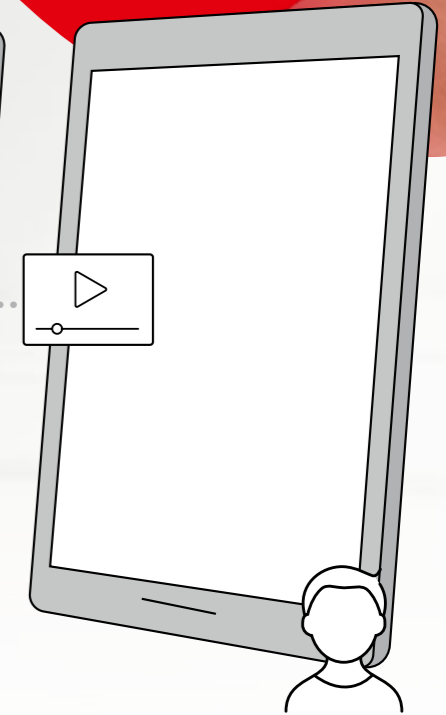
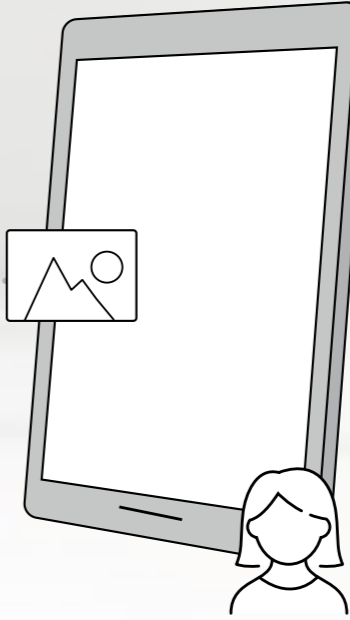
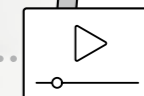
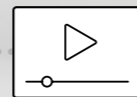
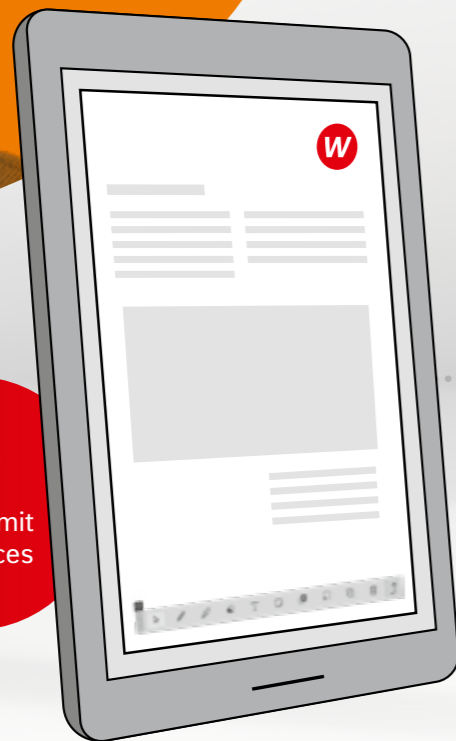
Intelligent verbinden

Vorbereiten.
Unterrichten.
Lernen.

Mithilfe der intelligenten Funktionen und Werkzeuge der BiBox können Sie die vielfältigen Materialien an Ihre Schülerinnen und Schüler individuell und komfortabel freigeben.

Ob begleitend zum Schulbuch oder vollständig digital: Passen Sie das digitale Unterrichtssystem flexibel an Ihre Bedürfnisse an und geben Sie Materialien und Aufgaben für Ihre Schülerinnen und Schüler frei.

Die BiBox kann im Browser genutzt oder auf einem Computer bzw. Tablet als App installiert werden. Die Nutzung von Buchinhalten und vielen Materialien ist auch offline möglich.



BiBox für
Lehrerinnen und Lehrer

BiBox für
Schülerinnen und Schüler



Komfortable Werkzeuge

Arbeiten Sie mit einer vielfältigen Palette an Werkzeugen einfach und direkt mit den Inhalten des Schulbuches. Mit dem integrierten Medienfenster lassen sich alle Zusatzmaterialien parallel zur Buchseite darstellen.

2

3

6

1

4

5

6

Die Inhalte des Schulbuchs im Fokus

Intuitiv anwenden

Ideale Orientierung mit der neuen Benutzeroberfläche

Die neue, intuitive Benutzeroberfläche stellt die Buchseiten in den Mittelpunkt. Alle Werkzeuge und Funktionen sind so angeordnet, dass mehr Platz für die Darstellung der Inhalte bleibt.

- 1 Das hochauflösende digitale Schulbuch
- 2 Navigieren Sie ganz einfach durch das Inhaltsverzeichnis zum gewünschten Kapitel und dort zu den entsprechenden Unterkapiteln.
- 3 Die Zusatzmaterialien (z. B. Fördermaterial, Arbeitsblätter, Lernerfolgskontrollen, Lösungen, Medienpool bestehend aus Audios, Videos, Animationen etc., didaktische Hinweise) sind direkt der Doppelseite zugeordnet.
- 4 Erstellen Sie Aufgaben und weisen Sie diese Ihren Schülerinnen und Schülern zu.
- 5 Arbeiten Sie mit verschiedenen Werkzeugen aus der Werkzeugleiste an den Buchseiten.
- 6 Blättern Sie durch die Schulbuchseiten und zoomen Sie an interessante Stellen heran.

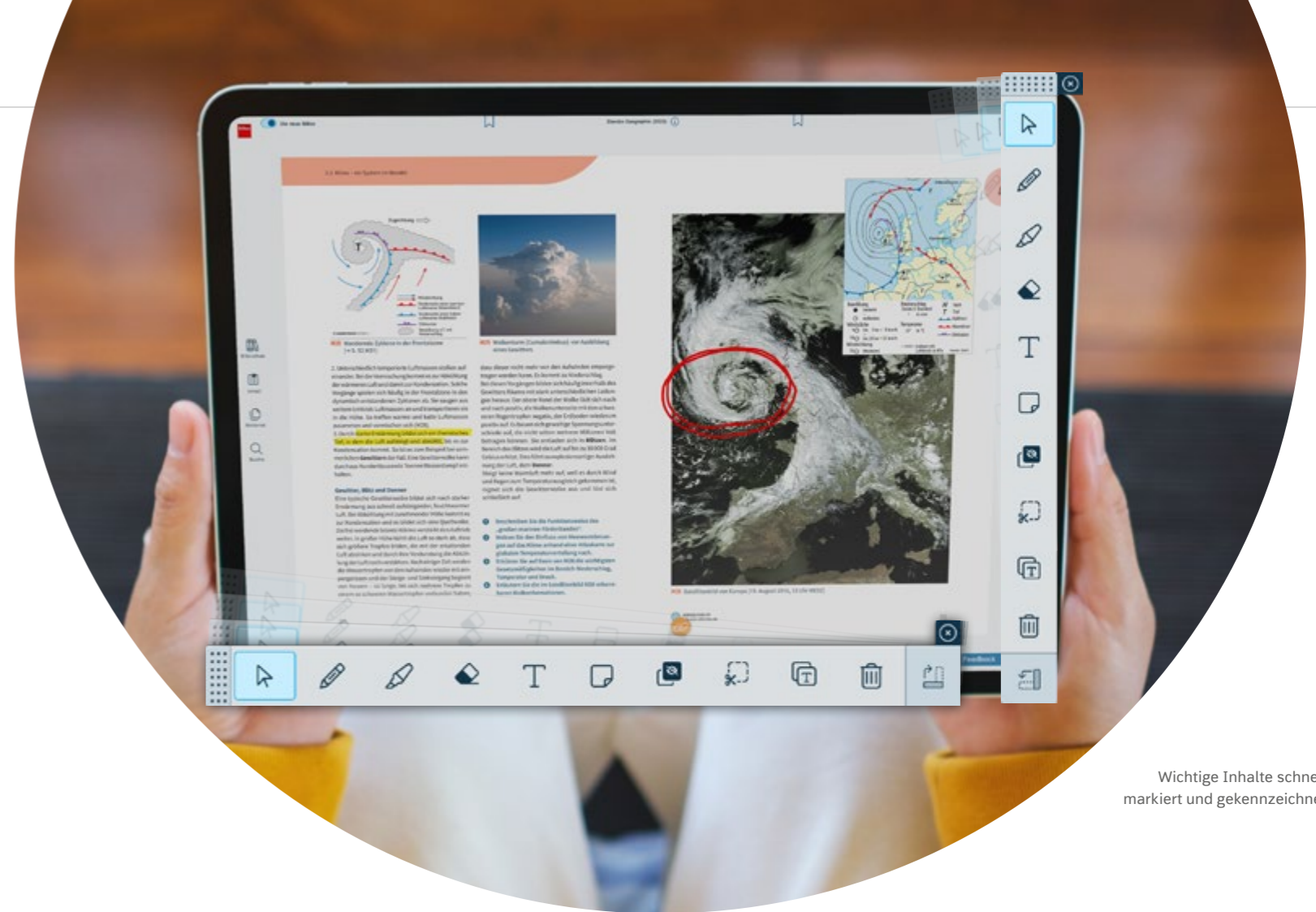
Einfach bearbeiten

Mehr Flexibilität mit der neuen Werkzeugleiste

Die Vielfalt an Werkzeugen ermöglicht ein komfortables Arbeiten mit den digitalen Schulbuchinhalten im Unterricht sowie zu Hause. Beispielsweise können wichtige Inhalte markiert oder Notizen hinzugefügt werden.

NEU Je nach Bedarf kann man die Werkzeugleiste ein- oder wieder ausblenden, sie horizontal oder vertikal ausrichten und zudem bequem verschieben.

NEU Die verbesserte Stiftfunktion der BiBox ermöglicht nun eine feinere Linienführung und somit ein komfortables Schreiben direkt ins Buch.



Wichtige Inhalte schnell markiert und gekennzeichnet



Auswählen



Schreiben



Markieren



Radiieren



Texteingabe



Notiz hinzufügen



Abdeckrechteck aufziehen



Ausschneiden



Text kopieren



Löschen



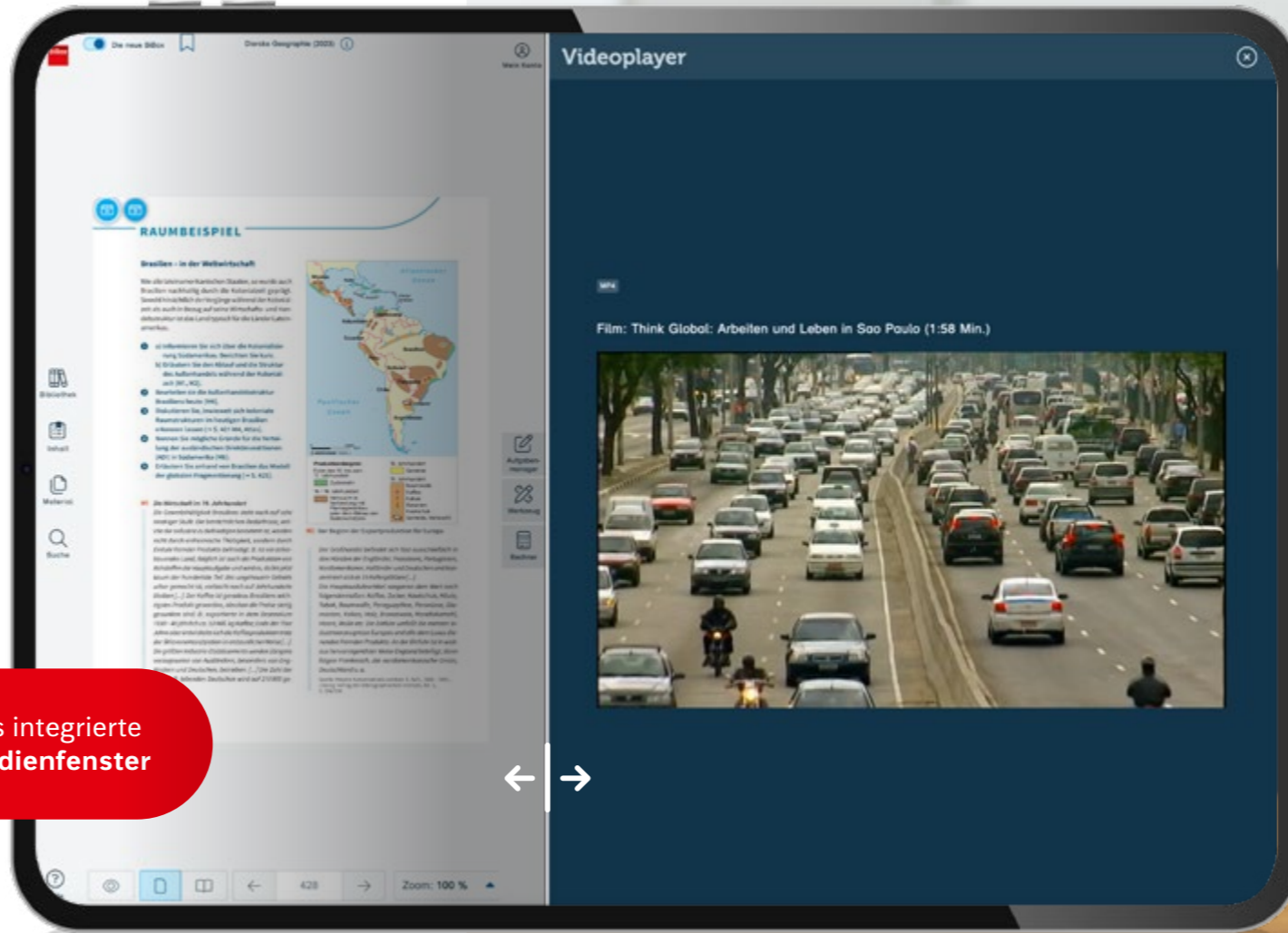
Werkzeugleiste drehen

Nahtlos integrieren

Alle Medien parallel zur Buchseite aufrufen

Mit dem neuen Medienfenster der BiBox öffnen Sie digitale Inhalte genau dort, wo sie gebraucht werden: direkt an Ort und Stelle neben der Buchseite. Während die Seite noch angezeigt wird und bearbeitbar bleibt, können gleichzeitig weitere Inhalte dargestellt oder abgespielt werden. Damit ermöglichen Sie sich und Ihren Schülerinnen und Schülern das gleichzeitige Erfassen von Inhalten – übersichtlich, effizient und individuell anpassbar.

Zeigen Sie Schaubilder, Videos oder andere Zusatzmaterialien parallel zur Schulbuchseite.



← | → Das integrierte Medienfenster

Die Größe des Medienfensters nach Belieben anpassen

The image shows a tablet interface for a mathematics application. On the left, there is a lesson page titled 'Lineare Funktionen mit der Funktionsgleichung $y = mx + n$ '. It includes a graph of a line $f(x) = -2x + 1,5$ and several exercises. On the right, an integrated calculator is open, showing a grid and a keypad with various mathematical functions like $\sqrt{\quad}$, e^{\quad} , \log_{\quad} , and $f(x)$. A red button at the bottom of the calculator interface contains the text 'Der integrierte Taschenrechner' and a calculator icon.

Beides vereint – Funktionenplotter
und Taschenrechner

Unkompliziert berechnen

Der integrierte Taschenrechner

Mit dem Taschenrechner der BiBox gestalten Sie Ihren Unterricht noch reibungsloser. Direkt in die BiBox integriert, ermöglicht er Ihnen als Lehrkraft, mathematische Lösungen für alle sichtbar und nahtlos zu demonstrieren – ohne zusätzliche Geräte.

Auch Schülerinnen und Schüler profitieren von der neuen Ansicht: Taschenrechner und Schulbuchseite auf einen Blick. Das erleichtert die Erarbeitung von Lösungen, reduziert Übertragungsfehler und sorgt für flüssiges Erlernen und Vertiefen ohne Medienbruch.

Ab dem Schuljahr 2026/27 steht der Taschenrechner voraussichtlich Lehrkräften als auch Schülerinnen und Schülern zur Verfügung und entspricht dem Funktionsumfang eines wissenschaftlichen Taschenrechners. Mathematik-Titel für Gymnasien erhalten einen Rechner im Umfang eines Computer-Algebra-Systems (CAS), wenn der Einsatz im Lehrplan vorgesehen ist. Der integrierte Taschenrechner wird ab Klasse 7 in den Fächern Mathematik, Physik, Chemie, Integrierte Naturwissenschaften und Informatik bereitgestellt.





Passgenaues Zusatzmaterial

Profitieren Sie von einer übersichtlichen Struktur, bei der sämtliches Zusatzmaterial direkt in den inhaltlichen Zusammenhang der jeweiligen Buchseite eingebunden ist. Mithilfe der Upload-Funktion können Sie eigene Materialien integrieren und auf den Buchseiten platzieren.

Entspannt vorbereiten

Materialien immer im Kontext eingebunden

Durch den Einsatz unterschiedlicher Medien werden verschiedene Kompetenzen Ihrer Schülerinnen und Schüler angesprochen und gefördert.

Die BiBox für Lehrkräfte beinhaltet neben dem digitalen Schulbuch eine Vielzahl an digitalen Materialien: So vermitteln Animationen detailgetreu und nachvollziehbar Abläufe und Funktionsweisen, Erklärvideos führen zum besseren Verständnis komplexer Inhalte, Audios unterstützen beim Sprachenlernen und Situationsvideos fördern den Aufbau wichtiger Handlungskompetenzen. Arbeitsblätter (inkl. Edi), interaktive Aufgaben, Quiz-Fragen, Test- und Klausurvorgaben u. v. m. ermöglichen außerdem die Anwendung, Wiederholung und Festigung des Erlernten.

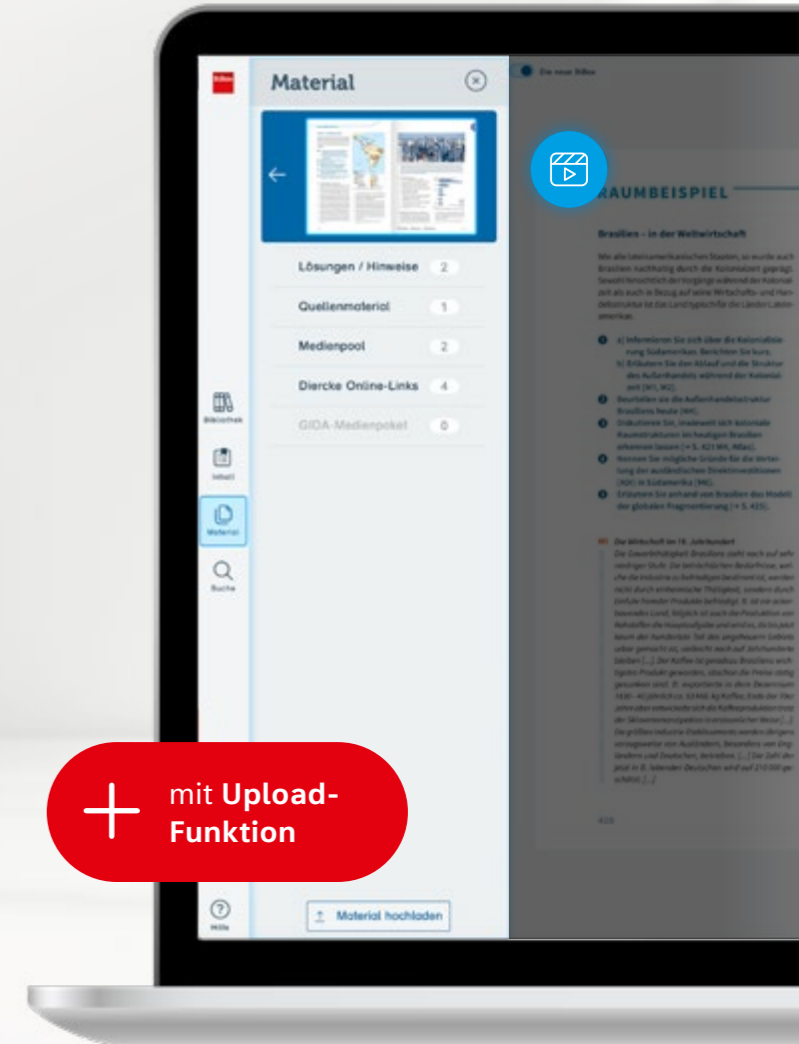
Reichern Sie Ihren Unterricht bequem mit digitalen Materialien an: Ihre vorhandenen Materialien können Sie ganz einfach über die Upload-Funktion in die BiBox laden und Ihren Schülerinnen und Schülern individuell zuweisen.

Für viele Schulbücher bietet Westermann z. B. mit Webcodes oder QR-Codes ergänzende digitale Materialien gratis zum Schülerband an (DIGITAL+). Diese Materialien sind auch direkt in der BiBox für Schüler/-innen enthalten. Sie müssen von der Lehrkraft nicht noch einmal freigegeben werden.

Mehr Informationen finden Sie auf der Produktseite Ihrer Lehrwerksreihe auf www.westermann.de.

Edi – der Arbeitsblatt-Editor

Passen Sie die Materialien der BiBox individuell für Ihren Unterricht direkt online an. Mit Edi, dem Online-Editor, bearbeiten Sie Ihre Arbeitsblätter im Handumdrehen. Egal ob Sie Aufgaben austauschen, Texte löschen oder Bilder hinzufügen wollen – mit dem praktischen Baukastensystem lassen sich auch umfangreiche Änderungen mit nur wenigen Klicks umsetzen. Sie benötigen keine zusätzliche Software: Nach dem Einloggen in die BiBox steht Ihnen Edi direkt kostenlos zur Verfügung.

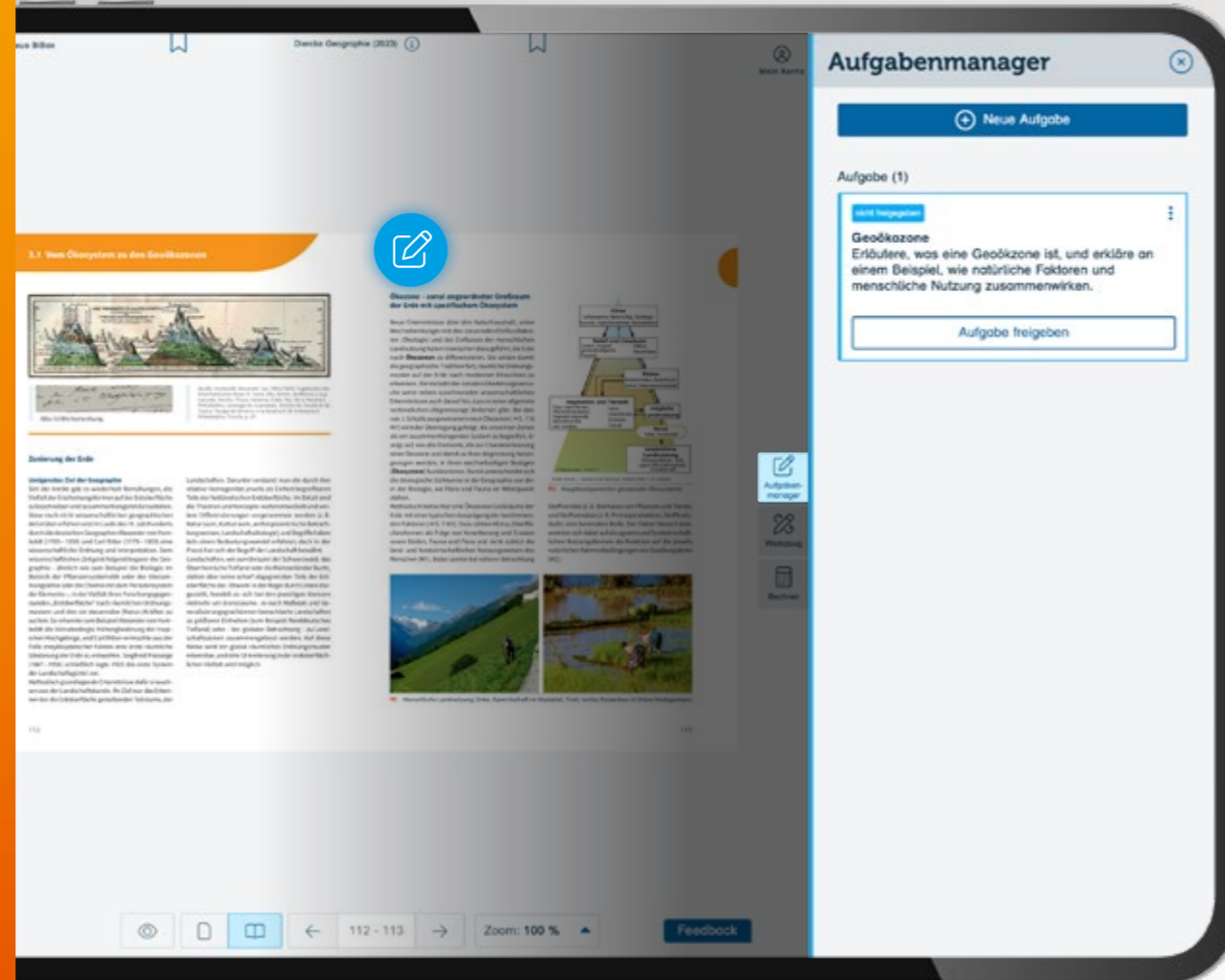


Alle Materialien passend
zur Buchseite auf einen Blick



Perfekte Interaktion

Mit dem Aufgabenmanager können Sie spielend leicht Aufgaben erstellen und auf der Buchseite platzieren. Verteilen Sie diese Aufgaben sowie maßgeschneiderte Arbeitsblätter und Materialien mit wenigen Klicks. Die Ergebnisse können Ihre Schülerinnen und Schüler schnell und leicht an Sie zurücksenden – für eine dynamische, wechselseitige Interaktion mit Ihrer Klasse.



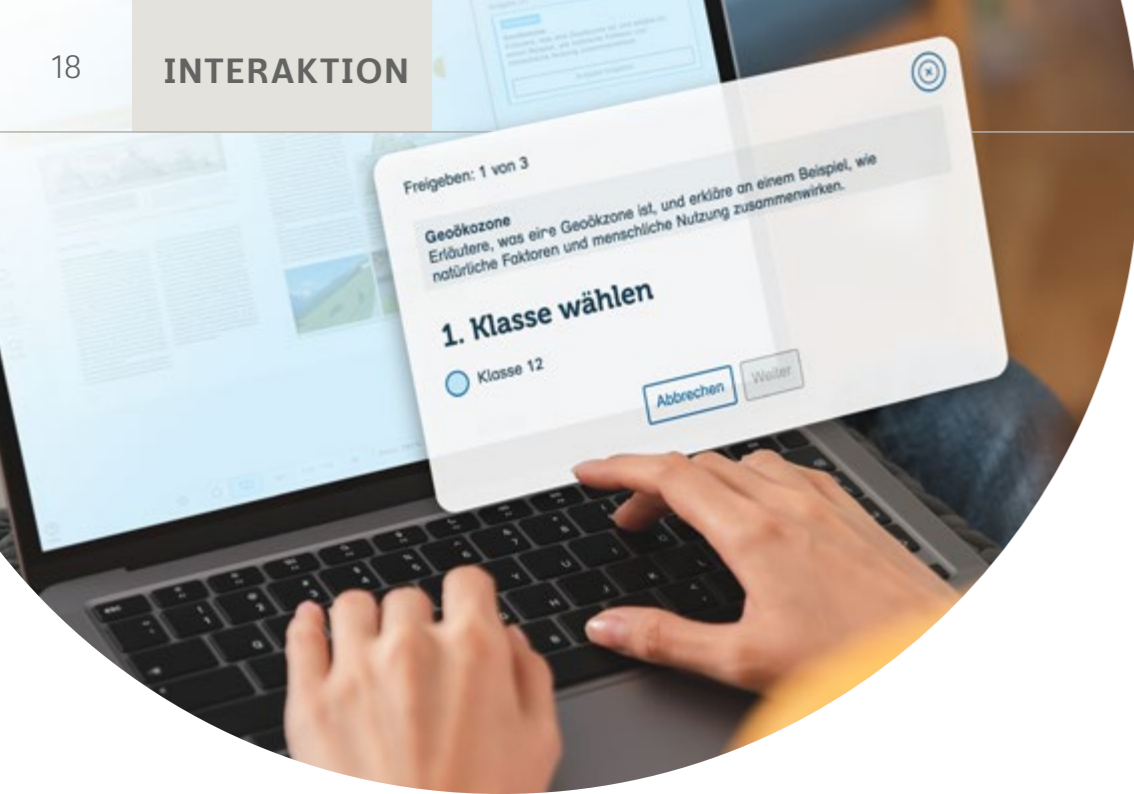
Mit wenig Aufwand Aufgaben erstellen und zuweisen

Gezielt kommunizieren

Den Austausch passgenau gestalten mit dem Aufgabenmanager

Mit dem Aufgabenmanager der BiBox erstellen Sie Aufgaben für Ihre Schülerinnen und Schüler – direkt an der passenden Stelle im Schulbuch platziert. Ihre Schülerinnen und Schüler sehen die Aufgabe im Schulbuch, können sie direkt an derselben Stelle lösen und ihre Antworten an Sie zurückspielen.

In den Aufgabenmanager integriert finden Sie in zahlreichen BiBoxen zwei zeitsparende KI-Services, den KI-Aufgabenvorschlag^{BETA} und die KI-Korrekturhilfe^{BETA}.



Übersichtlich organisieren

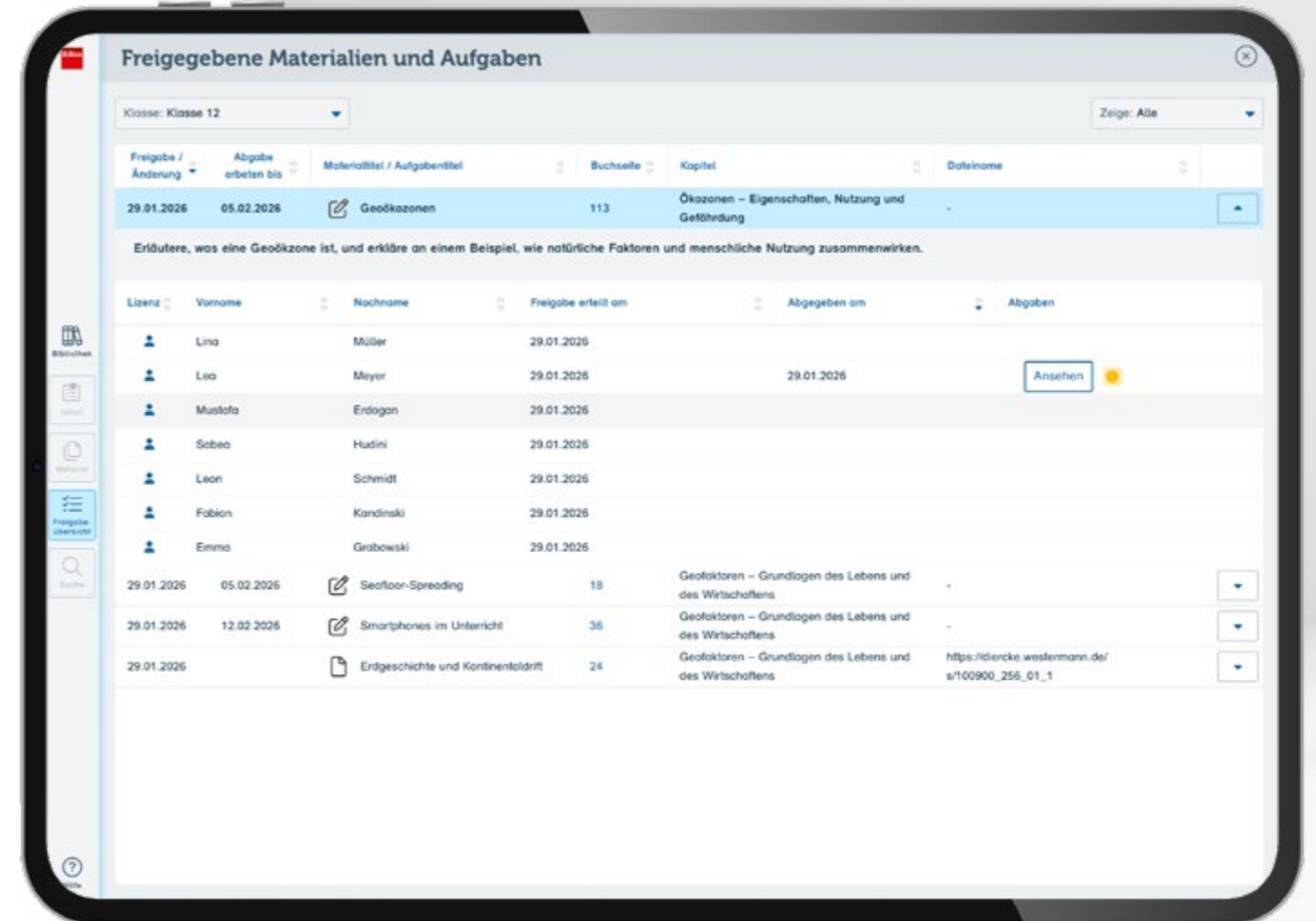
Materialien freigeben mit terminierter Rückgabefunktion

Die BiBox unterstützt Sie optimal beim individuellen Fördern und Fordern Ihrer Schülerinnen und Schüler. Teilen Sie als Lehrkraft Unterrichtsmaterialien direkt aus Ihrer BiBox mit der ganzen Klasse oder individuell und differenziert mit einzelnen Schülerinnen und Schülern. Wer welche Zusatzmaterialien erhält, entscheiden Sie!

Die von Ihnen zugewiesenen Materialien werden direkt auf der Buchseite platziert. Aus dem Schulbuch wird so ein multimedial angereichertes, individuelles E-Book. Durch die

Zuweisung von Arbeitsmaterialien auf unterschiedlichen Niveaustufen bekommen alle Schülerinnen und Schüler eine optimale individuelle Förderung im Unterricht sowie für das Lernen zu Hause.

Die Materialrückgabe ermöglicht einen problemlosen Austausch der Materialien zwischen Ihnen und Ihrer Klasse. Mit der Rückgabebeforderung legen Sie ganz einfach ein Abgabedatum fest. In der Freigabeübersicht können Sie bequem den individuellen Bearbeitungsstand einsehen.



In der Freigabeübersicht alle Arbeitsstände überblicken

Alle im Blick haben

Klassendaten bequem zentral verwalten

Die Zentrale Schülerverwaltung ist Ihr Organisationstool und bildet die Basis für eine einfache Materialfreigabe und Rückgabefunktion. Mit ihr haben Sie auch die Möglichkeit, den Aufgaben-manager mit der zeitsparenden KI-Korrekturhilfe^{BETA} zu nutzen.

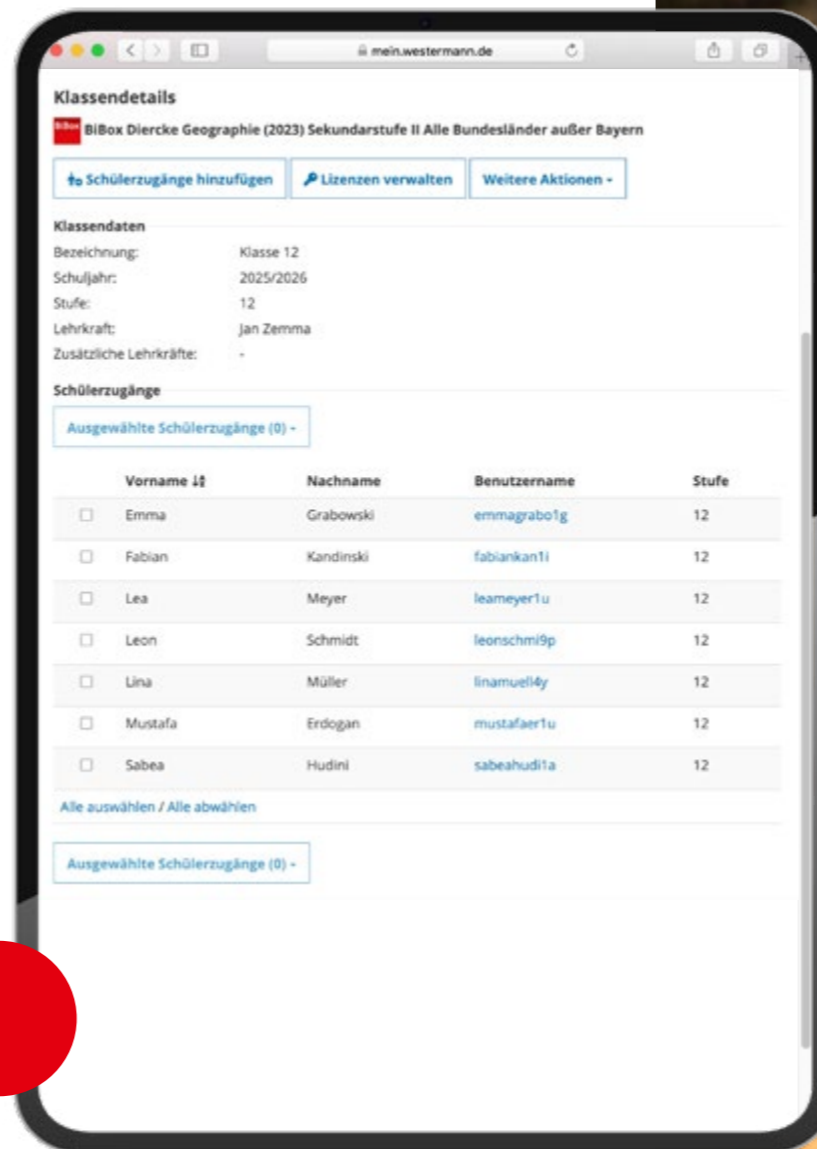
Legen Sie in der Zentralen Schülerverwaltung mit nur wenigen Klicks schnell und sicher Zugänge für Schülerinnen und Schüler an. Hier können Sie Ihre Klassendaten zentral verwalten und jederzeit bearbeiten. Fügen Sie flexibel Schülerinnen oder Schüler hinzu oder löschen Sie deren Account aus der angelegten Klasse. Eine andere Lehrkraft übernimmt? Kein Problem – in der Zentralen Schülerverwaltung geben Sie Ihre Datensätze einfach und sicher weiter.

Die Verwaltung der Zugänge kann zudem parallel durch eine/n Administrator/-in für die gesamte Schule erfolgen.

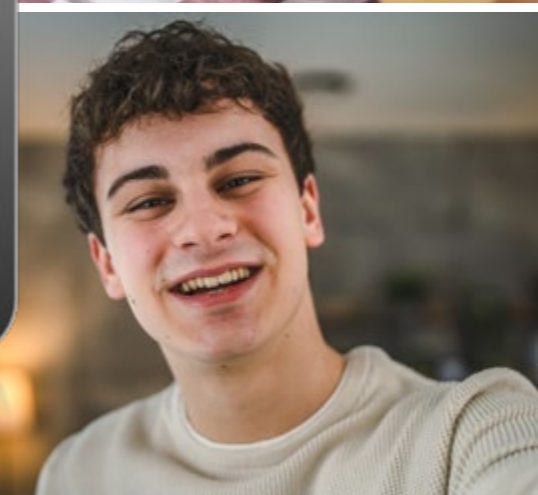
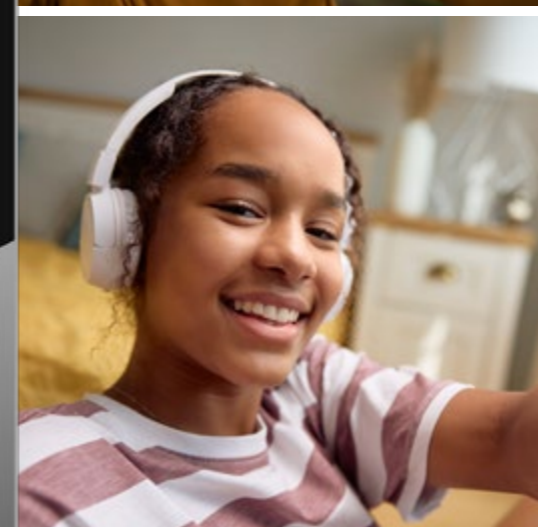
Durch den Einsatz der Zentralen Schülerverwaltung können Ihre Schülerinnen und Schüler stets identische Zugangsdaten (Benutzername und Kennwort) für alle Online-Programme unserer Verlagsgruppe nutzen.



Entspricht der DSGVO



Zugangsdaten werden automatisch generiert






Intelligente Funktionen

Gestalten Sie mit intelligenten Funktionen Ihre Unterrichtsvorbereitung und -organisation noch effizienter. Der Aufgabenmanager entlastet KI-basiert durch passende Aufgabenvorschläge. Die zeitsparende KI-Korrekturhilfe liefert ausführliches Feedback und Hilfestellung zu den Ergebnissen Ihrer Schülerinnen und Schüler.



 Der KI-basierte Aufgabenvorschlag

Zeitsparend Aufgaben vorschlagen lassen

Einfach generieren

Passende Aufgaben mit einem Klick

Mehr Flexibilität, weniger Aufwand: Mit dem KI-Aufgabenvorschlag^{BETA} in der neuen BiBox erstellen Sie als Lehrkraft in Sekundenschnelle textbasierte Aufgaben – auf Grundlage der Schulbuchinhalte. Ob zur Inspiration, für neue Impulse oder für spontane Wiederholungen – die KI liefert sofort maßgeschneiderte Freitextaufgaben, passend zum aktuellen Schulbuchabschnitt.

- **Sofort einsatzbereit** – Freitextaufgaben mit nur einem Klick vorschlagen lassen
- **Direkt in der BiBox** – kein Wechsel der Oberfläche nötig
- **Voll integriert** – direkt im neuen Aufgabenmanager nutzbar

Die KI-Services sind in einer Beta-Version in allen BiBox-Lizenzen der Sekundarstufe und beruflichen Bildung verfügbar, mit Ausnahme der Fächer Chemie, Mathematik und Physik.

Ihr Schüler / Ihre Schülerin erhält nur die Bewertung in Textform. Die farbige Darstellung der Gesamterfolgsrate wird nur Ihnen als Lehrkraft angezeigt.

Lea Meyer Gesamterfolgsrate

Gesendete Bewertung

Zusammenfassung

Ihre Analyse zeigt ein grundlegendes Verständnis für Geoökozonen, jedoch fehlt es an Präzision und Tiefe in der Beschreibung der ökologischen und geographischen Merkmale. Die sprachliche Richtigkeit ist weitgehend gut, mit nur einem kleinen Grammatikfehler. Inhaltlich sollten Sie die Rolle des Klimas und der geographischen Merkmale stärker betonen und die Wechselwirkungen mit der menschlichen Nutzung detaillierter darstellen. Ausdruck und Klarheit könnten durch präzisere Formulierungen verbessert werden, um das komplexe Zusammenspiel von natürlichen und menschlichen Faktoren in Geoökozonen besser zu verdeutlichen.

Inhalt

Ihre Beschreibung einer Geoökzone ist leider nicht korrekt. Geoökozonen sind großräumige Bereiche der Erde, die durch spezifische ökologische Merkmale und natürliche Faktoren wie Klima, Vegetation und Böden charakterisiert werden. Die Einteilung erfolgt nicht primär nach den dort vorkommenden Tieren, sondern nach den geographischen und ökologischen Faktoren. Ihr Beispiel der Wüste ist ein guter Ansatz, jedoch ist die Aussage, dass es dort keine Pflanzen gibt, nicht korrekt. Wüsten haben sehr wohl Pflanzen, die an die extremen Bedingungen angepasst sind, wie Kakteen und andere Sukkulente. Die menschliche Nutzung der Wüste durch Bewässerung und Städtebau ist ein wichtiger Aspekt, jedoch sollte auch die nachhaltige Nutzung und die Auswirkungen auf die Umwelt berücksichtigt werden. Insgesamt fehlt Ihrer Lösung die Tiefe und Genauigkeit in der Beschreibung der Geoökozonen und ihrer Wechselwirkungen mit der menschlichen Nutzung.

Ausdruck

Ihre Erklärung zu Geoökozonen und deren Zusammenspiel mit natürlichen und menschlichen Faktoren ist grundsätzlich verständlich, jedoch gibt es einige Punkte, die sprachlich verbessert werden könnten, um die Klarheit und Präzision zu erhöhen.

- Der Satz "Eine Geoökzone ist ein Gebiet auf der Erde, in dem überall die gleichen Pflanzen wachsen und auch die Menschen gleich leben." könnte präziser formuliert werden. Geoökozonen sind nicht unbedingt durch identische Pflanzen und Lebensweisen der Menschen gekennzeichnet.

Zurück zur Antwort Schließen



Die KI-basierte
Korrekturhilfe

Ausführliche Lösungsansätze
in Sekundenschnelle



Zeitsparend korrigieren

Schnelle Auswertung und ausführliche Rückmeldung dank generativer Unterstützung

Integriert in den Aufgabenmanager bietet die KI-Korrekturhilfe^{BETA} der BiBox Ihnen KI-gestütztes Feedback zu textbasierten Antworten von Schüler/-innen auf gestellte Aufgaben. Sie erhalten automatische Rückmeldungen zu Kriterien wie Inhalt, Ausdruck, Rechtschreibung und Grammatik – ideal für die ersten Schritte Ihres Feedbacks. Die KI-Korrekturhilfe^{BETA} greift hierfür auf die Inhalte des Schulbuchs zurück. Um eine Musterlösung zu erzeugen

und Antworten Ihrer Schülerinnen und Schüler mit dieser abzugleichen, können Sie sich ebenfalls von KI unterstützen lassen (KI-Lösungsvorschlag).

Und das Beste? Die KI-Korrekturhilfe^{BETA} können Sie kostenfrei und DSGVO-konform nutzen!

Lizenzen kombinieren

Perfekt aufgestellt für jede Unterrichtssituation

Kombinieren Sie verschiedene Lizenzen so, wie Sie es benötigen:

Die BiBox für Lehrer/-innen ist Ihr Arbeitstool, mit dem Sie Ihren Unterricht planen, organisieren und durchführen. In Kombination mit der BiBox für Schüler/-innen wird die BiBox zum digitalen Unterrichtssystem. So können Sie beispielsweise gemeinsam in Tablet-Klassen arbeiten, Ihren Schülerinnen und Schülern Material und Aufgaben freigeben und die KI-Korrekturhilfe^{BETA} nutzen. Je nach Einsatzszenario bieten wir Ihnen unterschiedliche Lizenzformen mit unterschiedlichen Laufzeiten an.

BiBox für Lehrerinnen und Lehrer	BiBox für Schülerinnen und Schüler	BiBox für Klassen
<p>Mit dem Kauf einer Einzellizenz erwerben Sie eine zeitlich unbegrenzte Lizenz zu Ihrem Lehrwerk.</p> <p>Mit der Kollegiumslizenz haben alle Lehrkräfte der Schule Zugriff auf die BiBox zum jeweiligen Schülerband. Die Kollegiumslizenz ist als Schuljahreslizenz oder Dauerlizenz verfügbar.</p>	<p>Mit dem Kauf der Einzellizenz für Schüler/-innen oder der Einzellizenz PrintPlus SEK II erwerben Sie eine Schuljahreslizenz für eine/n Schüler/in zu Ihrem Lehrwerk.</p>	<p>Die Klassenlizenz Premium ist die perfekte Lösung für digitale Klassen. Sie berechtigt zur Nutzung durch eine Lehrkraft (inkl. aller Materialien für Lehrkräfte) und bis zu 35 Schüler/-innen für ein Schuljahr. Die Einrichtung und Verwaltung der Lizenzen für die Schüler/-innen erfolgt durch die Schule/Lehrkräfte.</p> <p>Der Klassensatz PrintPlus ist die ideale Ergänzung zu Ihrem bereits an Ihrer Schule eingeführten Print-Lehrwerk. Diese Lizenzform berechtigt zur Nutzung für Schüler/-innen für ein Schuljahr durch eine Klasse mit bis zu 35 Schüler/-innen.</p>

Jederzeit kostenlos testen

Die BiBox zu Ihrem Lehrwerk



So geht's:

1. Wählen Sie auf www.bibox.schule Ihre Schulform aus. Unter **Lehrwerke** können Sie dann nach Fach, Werkreihe und Ausgabe suchen.
2. Über den Button **Demo öffnen** gelangen Sie direkt in die kostenlose Demo-Version!

Mittlere Schulformen und Gymnasien		
Lizenzform	Laufzeit	Preise
Einzellizenz für Lehrer/-innen	Dauerlizenz	40€ / 50€
Kollegiumslizenz für Lehrer/-innen	Dauerlizenz	170€ / 220€
Kollegiumslizenz für Lehrer/-innen	1 Schuljahr	40€ / 50€
Einzellizenz für Schüler/-innen	1 Schuljahr	7€ / 12€
Klassenlizenz Premium	1 Schuljahr	150€
Klassensatz PrintPlus SEK I	1 Schuljahr	40€
Einzellizenz PrintPlus SEK II	1 Schuljahr	5€

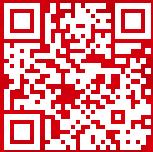
Westermann Service und Beratung GmbH
Postfach 3320 | 38023 Braunschweig
bestellung@westermann.de

westermann
Immer auf den Punkt

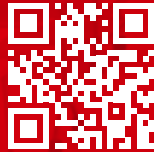


Rundum beraten

Für mehr Informationen



**Persönliche
Schulberatung**
[www.westermann.de/
Schulberatung](http://www.westermann.de/Schulberatung)



**Weitere
Informationen**
www.bibox.schule



**Aktuelle Webinare
zur BiBox**
[www.bibox.schule/
Webinare](http://www.bibox.schule/Webinare)



**Westermann
Medienzentren**
[www.westermann.de/
Medienzentren](http://www.westermann.de/Medienzentren)

Jetzt auch im



BILDUNGSLOGIN

Ein Login – alles drin.

Sie haben Fragen?
Wir sind gerne für Sie da:

+ 49 531 123 25 125
bibox@westermann.de

Sie erreichen uns Montag – Donnerstag von 8.00 – 18.00 Uhr
sowie Freitag von 8.00 – 17.00 Uhr.

www.bibox.schule