

westermann

Immer auf den Punkt



Vorbereiten.  
Unterrichten.  
Lernen.



© iStockphoto.com/Deagrez, pidjoe



mit KI-Services

BERUFLICHE BILDUNG

2026

[www.bibox.schule](http://www.bibox.schule)

# Alle Möglichkeiten vereint

## in einem Unterrichtssystem

Entdecken Sie die neue BiBox zu Ihrem Lehrwerk! Hier vereinen sich E-Book, passgenaues Zusatzmaterial und innovative Funktionen – und das alles an einem Ort für effizientes Lehren und Lernen.

Lassen Sie sich inspirieren und entdecken Sie, wie die neue BiBox Ihren Schulalltag bereichern kann.



Jetzt mehr erfahren:  
[www.bibox.schule](http://www.bibox.schule)



## Das digitale Schulbuch als Basis

### Passgenaues Zusatzmaterial

Audios und Videos

interaktive Aufgaben

Arbeitsblätter

Präsentationen

Lernerfolgskontrollen

Lösungen

didaktische Hinweise

### Komfortable Werkzeuge

intuitive Benutzeroberfläche

integriertes Medienfenster

digitaler Taschenrechner

optimierte Stiftfunktion

Arbeitsblatt-Editor (Edi)

barrierefreie Nutzung

### Perfekte Interaktion

flexibler Aufgabenmanager

individuelle Materialfreigabe

Materialrückgabe

zentrale Schülerverwaltung

Freigabeübersicht

### Intelligente Funktionen

intelligenter KI-Aufgabenvorschlag <sup>BETA</sup>

kompakter KI-Lösungsvorschlag <sup>BETA</sup>

zeitsparende KI-Korrekturhilfe <sup>BETA</sup>

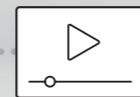


# Intelligent verbinden

Vorbereiten.  
Unterrichten.  
Lernen.

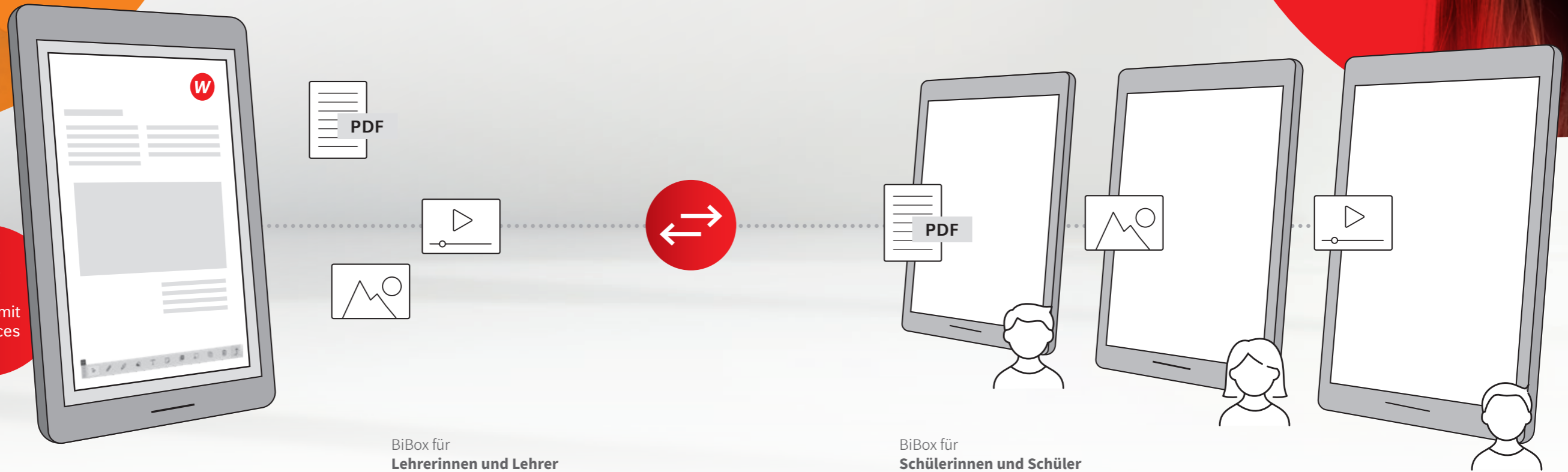
Mithilfe der intelligenten Funktionen und Werkzeuge der BiBox können Sie die vielfältigen Materialien an Ihre Schülerinnen und Schüler individuell und komfortabel freigeben.

Ob begleitend zum Schulbuch oder vollständig digital: Passen Sie das digitale Unterrichtssystem flexibel an Ihre Bedürfnisse an und geben Sie Materialien und Aufgaben für Ihre Schülerinnen und Schüler frei.



BiBox für  
**Lehrerinnen und Lehrer**

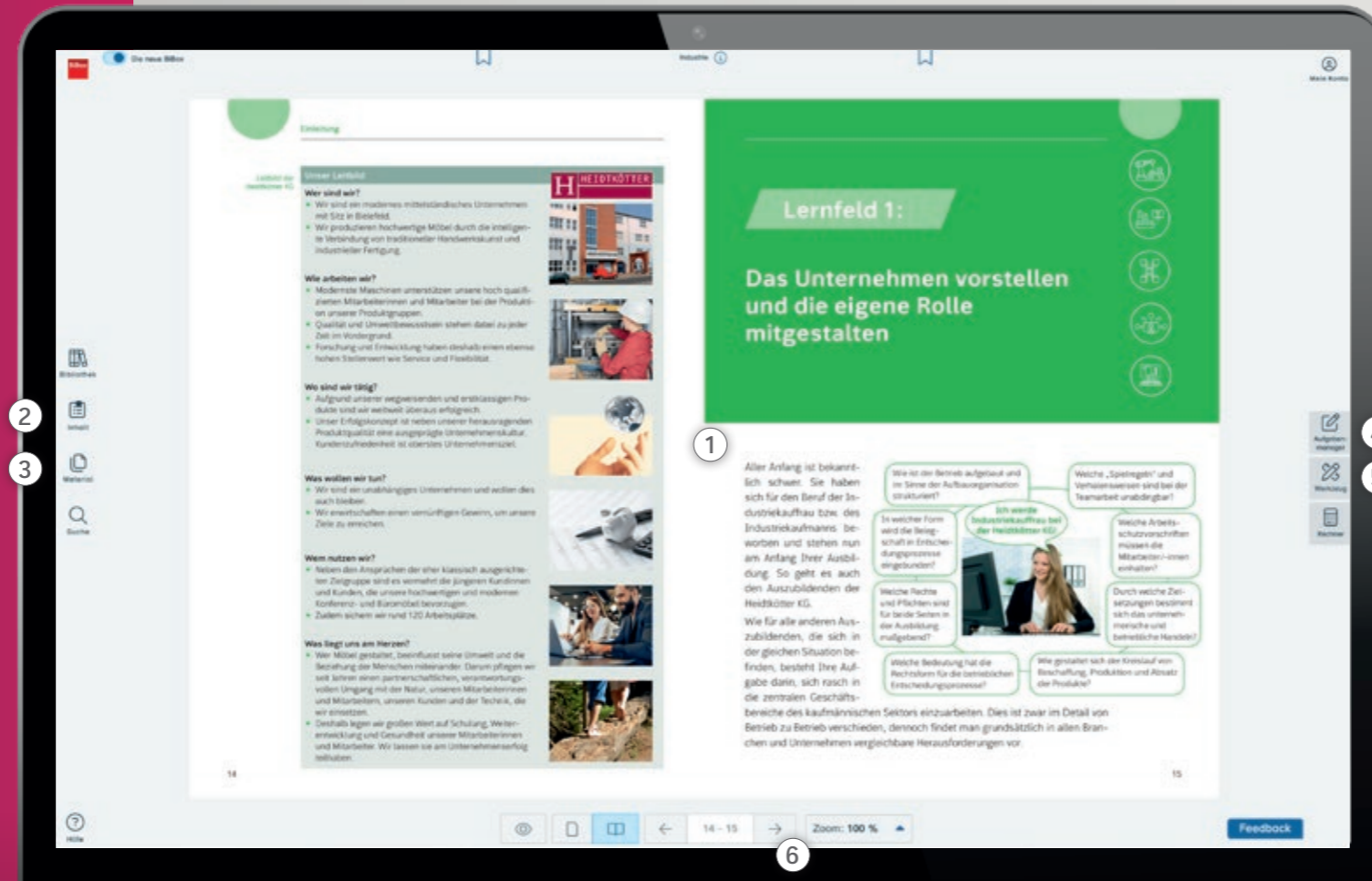
BiBox für  
**Schülerinnen und Schüler**





## Komfortable Werkzeuge

Arbeiten Sie mit einer vielfältigen Palette an Werkzeugen einfach und direkt mit den Inhalten des Schulbuches. Mit dem integrierten Medienfenster lassen sich alle Zusatzmaterialien parallel zur Buchseite darstellen und bearbeiten.



Die Inhalte des Schulbuchs im Fokus

## Intuitiv anwenden

### Ideale Orientierung mit der neuen Benutzeroberfläche

Die neue, intuitive Benutzeroberfläche stellt die Buchseiten in den Mittelpunkt. Alle Werkzeuge und Funktionen sind so angeordnet, dass mehr Platz für die Darstellung der Inhalte bleibt.

- ① Das hochauflöste digitale Schulbuch
- ② Navigieren Sie ganz einfach durch das Inhaltsverzeichnis zum gewünschten Kapitel und dort zu den entsprechenden Unterkapiteln.
- ③ Die Zusatzmaterialien (z. B. Differenzierungsmaterial, Arbeitsblätter, Lernerfolgskontrollen, Lösungen, Medienpool bestehend aus Audios, Videos, Animationen, Quizen, digitalen Lerneinheiten, Vorlagen für Klassenarbeiten, PowerPoint-Präsentationen, didaktischen Hinweisen etc.) sind direkt der Doppelseite zugeordnet.
- ④ Erstellen Sie Aufgaben und weisen Sie diese Ihren Schülerinnen und Schülern zu.
- ⑤ Arbeiten Sie mit verschiedenen Werkzeugen aus der Werkzeugleiste an den Buchseiten.
- ⑥ Blättern Sie durch die Schulbuchseiten und zoomen Sie an interessante Stellen heran.

# Einfach bearbeiten

## Mehr Flexibilität mit der neuen Werkzeugleiste

Die Vielfalt an Werkzeugen ermöglicht ein komfortables Arbeiten mit den digitalen Schulbuchinhalten im Unterricht sowie zu Hause. Beispielsweise können wichtige Inhalte markiert oder Notizen hinzugefügt werden.

**NEU** Je nach Bedarf kann man die Werkzeugleiste ein- oder wieder ausblenden, sie horizontal oder vertikal ausrichten und zudem bequem verschieben.

**NEU** Die verbesserte Stiftfunktion der BiBox ermöglicht nun eine feinere Linienführung und somit ein komfortables Schreiben direkt ins Buch.



Wichtige Inhalte schnell markiert und gekennzeichnet



Auswählen



Schreiben



Markieren



Radiieren



Texteingabe



Notiz hinzufügen



Abdeckrechteck aufziehen



Ausschneiden



Text kopieren



Löschen



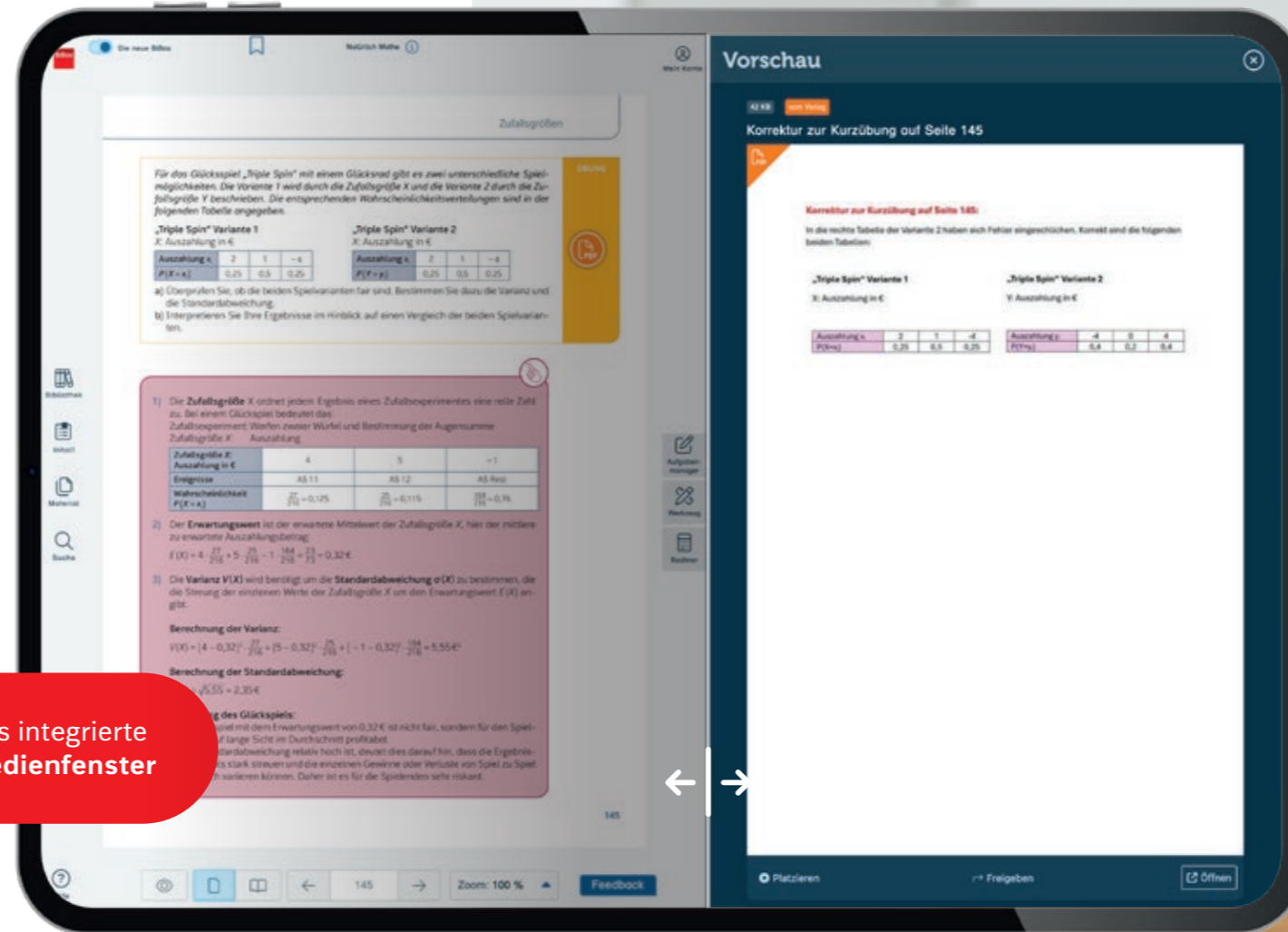
Werkzeugleiste drehen

# Nahtlos integrieren

## Alle Medien parallel zur Buchseite aufrufen

Mit dem neuen Medienfenster der BiBox öffnen Sie digitale Inhalte genau dort, wo sie gebraucht werden: direkt an Ort und Stelle neben der Buchseite. Während die Seite noch angezeigt wird und bearbeitbar bleibt, können gleichzeitig weitere Inhalte dargestellt oder abgespielt werden. Damit ermöglichen Sie sich und Ihren Schülerinnen und Schülern das gleichzeitige Erfassen von Inhalten – übersichtlich, effizient und individuell anpassbar.

Zeigen Sie Schaubilder, Videos oder andere Zusatzmaterialien parallel zur Schulbuchseite.



Die Größe des Medienfensters nach Belieben anpassen

Bei einer quadratischen Funktion  $f$ , mit  $f(x) = ax^2$ , sagt der Vorfaktor  $a$ , mit  $a > 0$ , für eine Stauchung oder Streckung (Dehnungswert) des Graphen. Es gilt:

$a > 1$ :  
Der Graph ist im Vergleich zur Normalparabel in Richtung der  $y$ -Achse **gestreckt**, da die Funktionswerte mit dem Faktor multipliziert werden. Eine Multiplikation mit  $a > 1$  vergrößert also die Funktionswerte.

$0 < a < 1$ :  
Der Graph ist im Vergleich zur Normalparabel in Richtung der  $y$ -Achse **gestaucht**. Nähert sich der Vorfaktor dem Wert 0, so wird die Parabel immer flacher. Sie nähert sich immer mehr der Geraden  $f(x) = 0$  an.

Beide Funktionen zur Berechnung des Bremsweges sind – bezogen auf die Normalparabel – gestauchte Parabeln.  
In der Faustformel des Bremsweges gilt  $a = 0,01$ ; bei der Gefahrenbremsung gilt  $a = 0,005$ .

Achtung! Die Koordinatenachsen sind unterschiedlich skaliert.

Rechner

$f(x) = x^2$

$g(x) = 0,25x^2$

$h(x) = 3x^2$

Der integrierte Taschenrechner

Beides vereint – Funktionenplotter und Taschenrechner

## Unkompliziert berechnen

### Der integrierte Taschenrechner

Mit dem Taschenrechner der BiBox gestalten Sie Ihren Unterricht noch reibungsloser. Direkt in die BiBox integriert, ermöglicht er Ihnen als Lehrkraft, mathematische Lösungen für alle sichtbar und nahtlos zu demonstrieren – ohne zusätzliche Geräte.

Auch Schülerinnen und Schüler profitieren von der neuen Ansicht: Taschenrechner und Schulbuchseite auf einen Blick. Das erleichtert die Erarbeitung von Lösungen, reduziert Übertragungsfehler und sorgt für flüssiges Erlernen und Vertiefen ohne Medienbruch. Der Taschenrechner steht voraussichtlich ab dem Schuljahr 2026/27 zur Verfügung und entspricht dem eines wissenschaftlichen Taschenrechners.

Der integrierte Taschenrechner wird zukünftig in allen BiBoxen der technischen und kaufmännischen Berufe sowie der allgemeinbildenden Fächer der Bereiche Mathematik, Naturwissenschaften und Betriebswirtschaftslehre / Volkswirtschaftslehre bereitgestellt.





## Passgenaues Zusatzmaterial

Profitieren Sie von einer übersichtlichen Struktur, bei der sämtliches Zusatzmaterial direkt in den Kontext der jeweiligen Buchseite eingebunden ist. Mithilfe der Upload-Funktion können Sie eigene Materialien integrieren und auf den Buchseiten platzieren.

## Entspannt vorbereiten Materialien immer im Kontext eingebunden

Durch den Einsatz unterschiedlicher Medien werden verschiedene Kompetenzen Ihrer Schülerinnen und Schüler angesprochen und gefördert.

Die BiBox für Lehrkräfte beinhaltet neben dem digitalen Schulbuch eine Vielzahl an digitalen Materialien: So vermitteln Animationen detailgetreu und nachvollziehbar Abläufe und Funktionsweisen, Erklärvideos führen zum besseren Verständnis gerade komplexer Inhalte, Audios unterstützen beim Sprachenlernen und Situationsvideos fördern den Aufbau wichtiger Handlungskompetenzen. Arbeitsblätter (inkl. EDI), interaktive Aufgaben, Quiz-Fragen, Test- und Klausurvorgaben u. v. m. ermöglichen außerdem die Anwendung, Wiederholung und Festigung des Erlernten.

Reichern Sie Ihren Unterricht bequem mit digitalen Materialien an: Ihre vorhandenen Materialien können Sie ganz einfach über die Upload-Funktion in die BiBox laden und Ihren Schülerinnen und Schülern individuell zuweisen.

Für viele Schulbücher bietet Westermann z. B. mit Webcodes oder QR-Codes ergänzende digitale Materialien gratis zum Schülerband (DIGITAL+) an. Diese Materialien sind auch direkt in der BiBox für Schüler/-innen enthalten. Sie müssen von der Lehrkraft nicht noch einmal freigegeben werden.

Mehr Informationen finden Sie auf der Produktseite Ihrer Lehrwerksreihe auf [www.westermann.de](http://www.westermann.de).

### EDI – der Arbeitsblatt-Editor

Passen Sie die Materialien der BiBox individuell für Ihren Unterricht direkt online an. Mit Edi, dem Online-Editor von Westermann, bearbeiten Sie Ihre Arbeitsblätter im Handumdrehen ganz professionell. Egal ob Sie Aufgaben austauschen, Texte löschen oder Bilder hinzufügen wollen – mit dem praktischen Baukastensystem lassen sich auch umfangreiche Änderungen mit nur wenigen Klicks umsetzen. Sie benötigen keine zusätzliche Software: Nach dem Einloggen in die BiBox steht Ihnen Edi direkt kostenlos zur Verfügung.

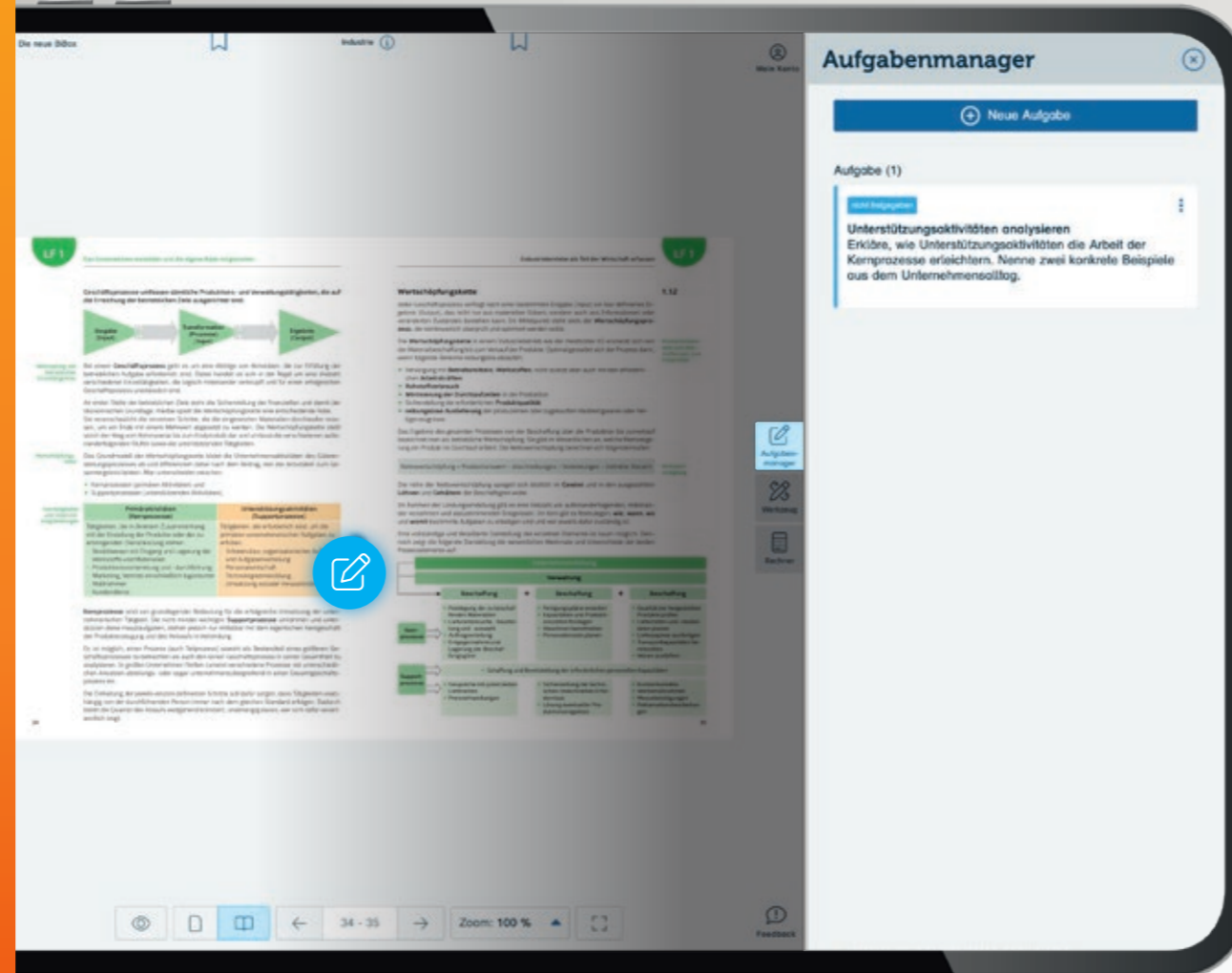


Alle Materialien passend  
zur Buchseite auf einen Blick



# Perfekte Interaktion

Verteilen Sie maßgeschneiderte Arbeitsblätter und Materialien mit wenigen Klicks. Die Ergebnisse können Ihre Schülerinnen und Schüler schnell und leicht an Sie zurücksenden – für eine dynamische, wechselseitige Interaktion mit Ihrer Klasse.



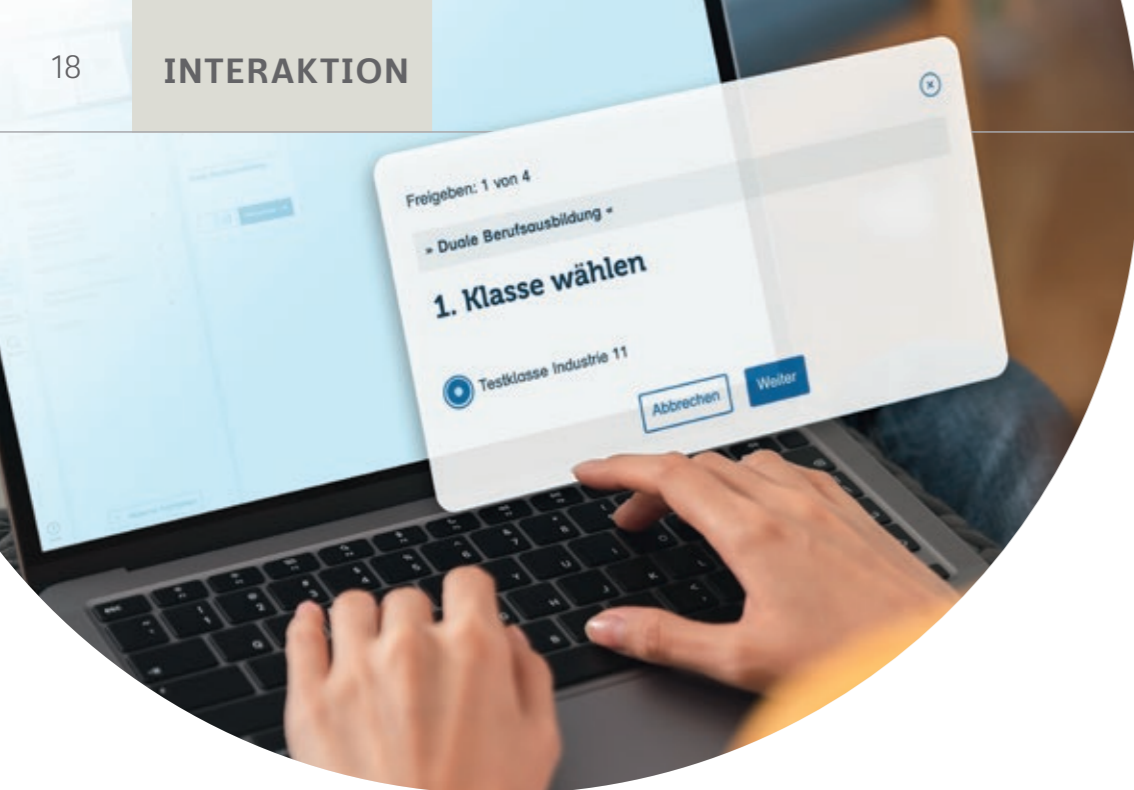
Mit wenig Aufwand Aufgaben erstellen und zuweisen

# Gezielt kommunizieren

## Den Austausch passgenau gestalten mit dem Aufgabenmanager

Mit dem Aufgabenmanager der BiBox erstellen Sie Aufgaben für Ihre Schülerinnen und Schüler – direkt an der passenden Stelle im Schulbuch platziert. Ihre Schülerinnen und Schüler sehen die Aufgabe im Schulbuch, können sie direkt an derselben Stelle lösen und ihre Antworten an Sie zurückspielen.

In den Aufgabenmanager integriert finden Sie in zahlreichen BiBoxen zwei zeitsparende KI-Services, den KI-Aufgabenvorschlag<sup>BETA</sup> und die KI-Korrekturhilfe<sup>BETA</sup>.



# Übersichtlich organisieren

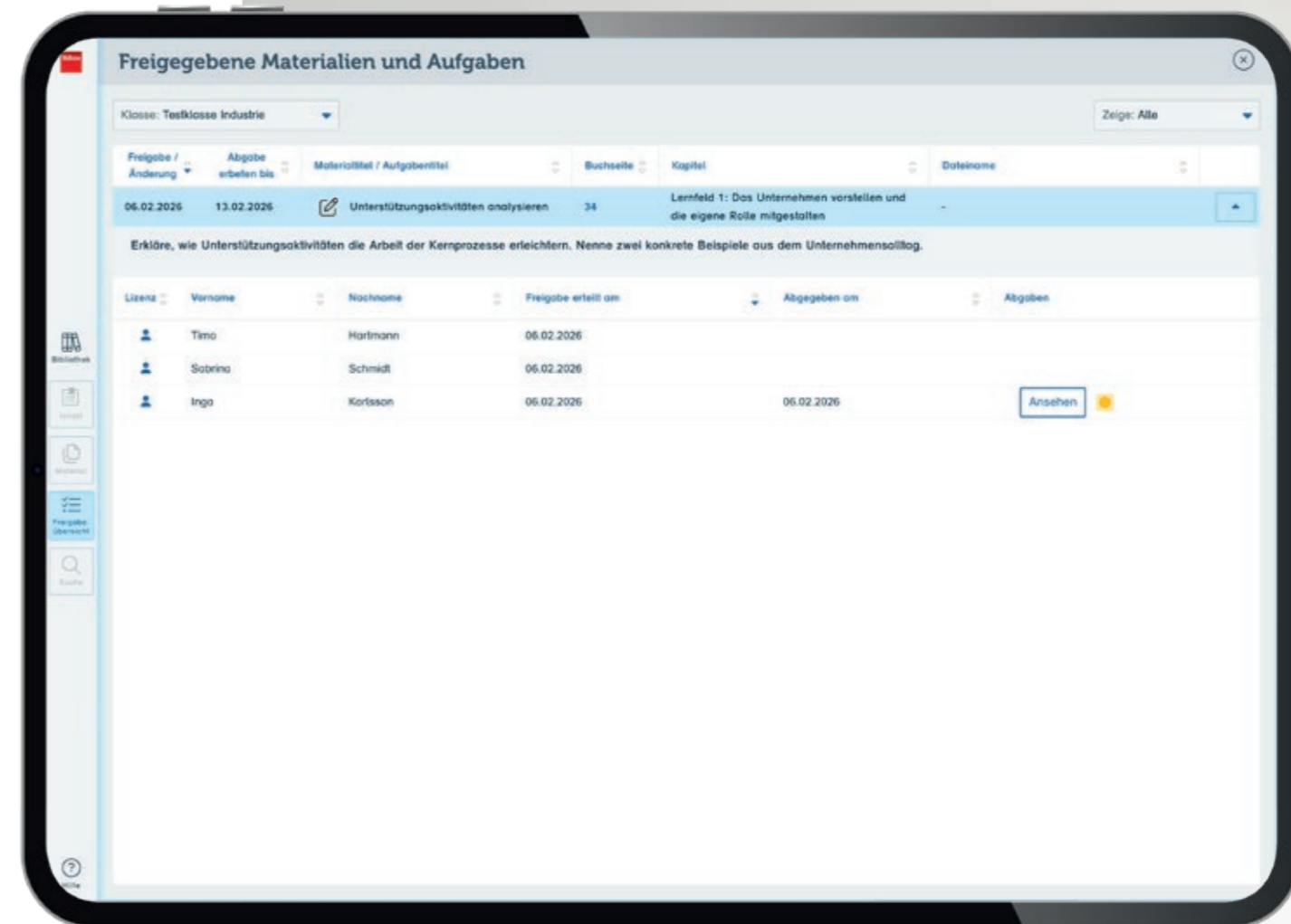
## Materialien freigeben mit terminierter Rückgabefunktion

Die BiBox unterstützt Sie optimal beim individuellen Fördern und Fordern Ihrer Schülerinnen und Schüler. Teilen Sie als Lehrkraft Unterrichtsmaterialien direkt aus Ihrer BiBox mit der ganzen Klasse oder individuell und differenziert mit einzelnen Schülerinnen und Schülern. Wer welche Zusatzmaterialien erhält, entscheiden Sie!

Die von Ihnen zugewiesenen Materialien werden direkt auf der Buchseite platziert. Aus dem Schulbuch wird so ein multimedial angereichertes, individuelles E-Book. Durch die

Zuweisung von Arbeitsmaterialien auf unterschiedlichen Niveaustufen bekommen alle Schülerinnen und Schüler eine optimale individuelle Förderung im Unterricht sowie für das Lernen zu Hause.

Die Materialrückgabe ermöglicht einen problemlosen Austausch der Materialien zwischen Ihnen und Ihrer Klasse. Mit der Rückgabebeforderung legen Sie ganz einfach ein Abgabedatum fest. In der Freigabeübersicht können Sie bequem den individuellen Bearbeitungsstand einsehen.



In der Freigabeübersicht alle Arbeitsstände überblicken

# Alle im Blick haben

## Klassendaten bequem zentral verwalten

Die Zentrale Schülerverwaltung ist Ihr digitales Klassenbuch. Es ist Ihr Organisationstool und bildet die Basis für eine einfache Materialfreigabe und Rückgabefunktion. Mit ihr haben Sie auch die Möglichkeit, den Aufgabenmanager mit der zeitsparenden KI-Korrekturhilfe<sup>BETA</sup> zu nutzen.

Legen Sie in der Zentralen Schülerverwaltung mit nur wenigen Klicks schnell und sicher Zugänge für Schülerinnen und Schüler an. Hier können Sie Ihre Klassendaten zentral verwalten und jederzeit bearbeiten. Fügen Sie flexibel Schülerinnen oder Schüler hinzu oder löschen Sie deren Account aus der angelegten Klasse. Eine andere Lehrkraft übernimmt? Kein Problem – in der Zentralen Schülerverwaltung geben Sie Ihre Datensätze einfach und sicher weiter.

Die Verwaltung der Zugänge kann zudem parallel durch eine/n Administrator/-in für die gesamte Schule erfolgen.

Durch den Einsatz der Zentralen Schülerverwaltung können Ihre Schülerinnen und Schüler stets identische Zugangsdaten (Benutzername und Kennwort) für alle Online-Programme unserer Verlagsgruppe nutzen.



Entspricht der DSGVO

**Klassendetails**

**BiBox Einzelhandel 4.0 1. Ausbildungsjahr**

**EH 4.0 KL. 1 Im Schuljahr 2025/2026**

SCHÜLER-INNEN HINZUFÜGEN

LIZENZEN VERWALTEN

KLASSENDATEN ÄNDERN

KLASSE ÜBERGEBEN

KLASSE LÖSCHEN

	Vorname	Nachname	Benutzername	Jgst.
<input type="checkbox"/>	Amir	Demirci	amirdem3c	1
<input type="checkbox"/>	Ben	Wolf	benwol6o	1
<input type="checkbox"/>	Clara	Weber	claraweb4l	1
<input type="checkbox"/>	Elif	Acar	elifaca3o	1
<input type="checkbox"/>	Emilia	Hofmann	emiliah84c	1
<input type="checkbox"/>	Finn	Meyer	finnmey5i	1
<input type="checkbox"/>	Hannah	Becker	hannahb157v	1
<input type="checkbox"/>	Irina	Kusnezow	irinakus3f	2
<input type="checkbox"/>	Noah	Fischer	noahfis6g	2
<input type="checkbox"/>	Omar	Moreau	omarmor3f	2
<input type="checkbox"/>	Tom	Muster	tommus4x	2

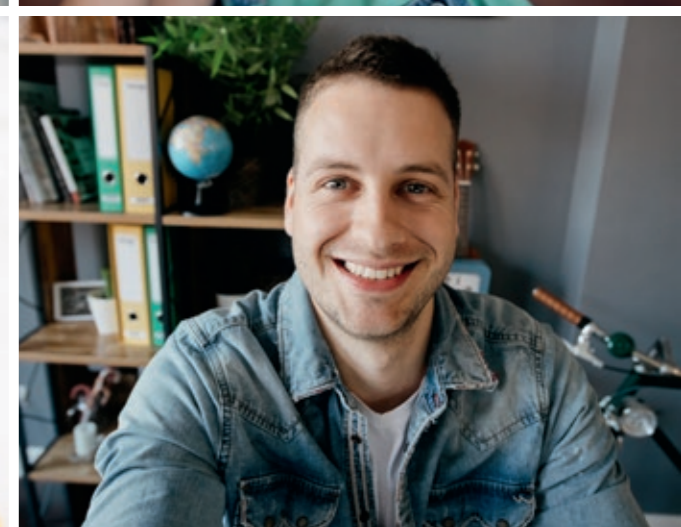
Alle auswählen

KENNWÖRTER ANZEIGEN

SCHÜLERZUGÄNGE LÖSCHEN

JAHGANGSSTUFE ÄNDERN

Zugangsdaten werden automatisch generiert





## Intelligente Funktionen

Gestalten Sie mit intelligenten Funktionen Ihre Unterrichtsvorbereitung und -organisation noch effizienter. Der Aufgabenmanager entlastet KI-basiert durch passende Aufgabenvorschläge. Die zeitsparende KI-Korrekturhilfe liefert ausführliches Feedback und Hilfestellung zu den Ergebnissen Ihrer Schülerinnen und Schüler.

The image shows a tablet displaying a lesson plan on the left and a task manager interface on the right. The lesson plan includes a flowchart with three steps: 'Vorgabe (Input)', 'Transformation (Prozesse) (Input)', and 'Ergebnis (Output)'. Below this, there are sections for 'Wertschöpfungskette' and 'Kernprozesse' (Primary Activities) and 'Supportprozesse' (Support Activities). The task manager interface, titled 'Aufgabenmanager', shows a task titled 'Unterstützungsaktivitäten analysieren' with a character count of 137 von 5.000 Zeichen. A button 'Aufgabe von KI erstellen lassen BETA' is visible, along with 'Aufgabe aktualisieren' and 'Abbrechen' buttons.



Der KI-basierte  
Aufgabenvorschlag

Zeitsparend Aufgaben  
vorschlagen lassen

## Einfach generieren

### Passende Aufgaben mit einem Klick

Mehr Flexibilität, weniger Aufwand: Mit dem KI-Aufgabenvorschlag<sup>BETA</sup> in der neuen BiBox erstellen Sie als Lehrkraft in Sekundenschnelle textbasierte Aufgaben – auf Grundlage der Schulbuchinhalte. Ob zur Inspiration, für neue Impulse oder für spontane Wiederholungen – die KI liefert sofort maßgeschneiderte Freitextaufgaben, passend zum aktuellen Schulbuchabschnitt.

- **Sofort einsatzbereit** – Freitextaufgaben mit nur einem Klick vorschlagen lassen
- **Direkt in der BiBox** – kein Wechsel der Oberfläche nötig
- **Voll integriert** – direkt im neuen Aufgabenmanager nutzbar

Die KI-Services sind in einer Beta-Version in allen BiBox-Lizenzen der Sekundarstufe und beruflichen Bildung verfügbar, mit Ausnahme der Fächer Chemie, Mathematik und Physik.

Ihr Schüler / Ihre Schülerin erhält nur die Bewertung in Textform. Die farbige Darstellung der Gesamterfolgsrate wird nur Ihnen als Lehrkraft angezeigt.

Inga Karlsson Gesamterfolgsrate

### Gesendete Bewertung

#### Zusammenfassung

Du hast die Aufgabe gut angegangen und die Rolle von Unterstützungsaktivitäten klar beschrieben. Deine Beispiele sind relevant und zeigen, wie diese Aktivitäten die Effizienz der Kernprozesse fördern. Es gibt jedoch Raum für eine tiefere Analyse und eine stärkere Verbindung zur Wertschöpfungskette, um deine Lösung weiter zu stärken.

#### Inhalt

Hallo! Du hast die Aufgabe gut angegangen und die Rolle von Unterstützungsaktivitäten in Bezug auf die Kernprozesse klar beschrieben. Deine Beispiele sind relevant und zeigen, wie diese Aktivitäten die Effizienz und Stabilität der Kernprozesse fördern.

**Positives Feedback:**

- Klarheit der Darstellung:** Du hast deutlich gemacht, dass Unterstützungsaktivitäten die Rahmenbedingungen schaffen, die für einen reibungslosen Ablauf der Kernprozesse notwendig sind.
- Relevante Beispiele:** Das Personalwesen und der IT-Support sind treffende Beispiele, die zeigen, wie Unterstützungsaktivitäten die Kernprozesse unterstützen. Du hast gut erklärt, wie das Personalwesen durch die Bereitstellung qualifizierter Mitarbeiter die Effektivität der Kernprozesse steigert.

**Verbesserungsvorschläge:**

- Tiefe der Analyse:** Du könntest noch tiefer darauf eingehen, wie genau diese Unterstützungsaktivitäten die Effizienz und Qualität der Kernprozesse verbessern. Beispielsweise könntest du erläutern, wie regelmäßige Schulungen im Personalwesen die Fehlerquote reduzieren oder wie der IT-Support durch die Einführung neuer Technologien die Produktivität steigert.
- Zusammenhang mit Wertschöpfung:** Es wäre hilfreich, den Zusammenhang zwischen Unterstützungsaktivitäten und der Wertschöpfungskette zu verdeutlichen. Dies könnte zeigen, wie diese Aktivitäten indirekt zur Wertschöpfung beitragen.

**Erfolgsquote:**

Ich gebe deiner Lösung eine Erfolgsquote von 75%.

Zurück zur Antwort Schließen



Die KI-basierte  
Korrekturhilfe

Ausführliche Lösungsansätze  
in Sekundenschnelle



## Zeitsparend korrigieren

Schnelle Auswertung und ausführliche Rückmeldung dank generativer Unterstützung

Integriert in den Aufgabenmanager bietet die KI-Korrekturhilfe<sup>BETA</sup> der BiBox Ihnen KI-gestütztes Feedback zu textbasierten Antworten von Schüler/-innen auf gestellte Aufgaben. Sie erhalten automatische Rückmeldungen zu Kriterien wie Inhalt, Ausdruck, Rechtschreibung und Grammatik – ideal für die ersten Schritte Ihres Feedbacks. Die KI-Korrekturhilfe<sup>BETA</sup> greift hierfür auf die Inhalte des Schulbuchs zurück. Um eine Musterlösung zu erzeugen

und Antworten Ihrer Schülerinnen und Schüler mit dieser abzugleichen, können Sie sich ebenfalls von KI unterstützen lassen (KI-Lösungsvorschlag).

Und das Beste? Die KI-Korrekturhilfe<sup>BETA</sup> können Sie kostenfrei und DSGVO-konform nutzen!

# Lizenzen kombinieren

Perfekt aufgestellt für jede Unterrichtssituation

## Kombinieren Sie verschiedene Lizenzen so, wie Sie es benötigen:

Die BiBox für Lehrer/-innen ist Ihr Arbeitstool, mit dem Sie Ihren Unterricht planen, organisieren und durchführen. In Kombination mit der BiBox für Schüler/-innen wird dieses zu einem digitalen Unterrichtssystem erweitert. So können Sie beispielsweise gemeinsam in Tablet-Klassen arbeiten oder Ihren Schülerinnen und Schülern Material freischalten. Je nach Einsatzszenario bieten wir Ihnen unterschiedliche Lizenzformen mit unterschiedlichen Laufzeiten an.

BiBox für Lehrerinnen und Lehrer	BiBox für Schülerinnen und Schüler	BiBox für Klassen
<p>Mit dem Kauf einer <b>Einzellizenz</b> erwerben Sie eine zeitlich unbegrenzte Lizenz zu Ihrem Lehrwerk.</p> <p>Mit der <b>Kollegiumslizenz</b> haben alle Lehrkräfte der Schule Zugriff auf die BiBox zum jeweiligen Schulbuch.</p> <p>Die Kollegiumslizenz ist ab sofort als Schuljahreslizenz oder Dauerlizenz verfügbar.</p>	<p>Mit dem Kauf der <b>neuen Einzellizenz</b> erwerben Sie eine Lizenz für <b>ein Jahr</b>. Die Laufzeit kann wahlweise direkt ab Kauf oder ab Einlösung des Online-Schlüssels bzw. Sammelcodes gestartet werden.</p> <p>Die <b>Einzellizenz</b> für Schüler/-innen über <b>4 Jahre</b> ist ideal für die Nutzung eines Lehrwerkes über den gesamten Ausbildungszeitraum.</p>	<p>Die <b>Klassenlizenz Premium</b> ist die perfekte Lösung für digitale Klassen. Sie berechtigt zur Nutzung durch eine Lehrkraft (inkl. aller Materialien für Lehrkräfte) und bis zu 35 Schüler/-innen für ein Schuljahr. Die Einrichtung und Verwaltung der Lizenzen für die Schüler/-innen erfolgt durch die Schule/Lehrkräfte.</p> <p>Der <b>Klassensatz PrintPlus</b> ist die ideale Ergänzung zu Ihrem bereits an Ihrer Schule eingeführten Print-Lehrwerk. Diese Lizenzform berechtigt zur Nutzung der Einzellizenz für Schüler/-innen für ein Schuljahr durch eine Klasse mit bis zu 35 Schüler/-innen.</p>

# Jederzeit kostenlos testen

Die BiBox zu Ihrem Lehrwerk



## So geht's:

1. Wählen Sie auf [bibox.schule/berufliche-bildung/](https://bibox.schule/berufliche-bildung/) Ihren Beruf und Ihren Bereich aus.
2. Über den Button **Demo öffnen** gelangen Sie direkt in die kostenlose Demo-Version!

## NEU:

Die Laufzeit der 1-Jahres-Einzellizenz für Schüler/-innen ist nun nicht mehr an das Schuljahr gebunden.

Berufliche Bildung		
Lizenzform	Laufzeit	Preise
Einzellizenz für Lehrer/-innen	Dauerlizenz	40,00 €
Einzellizenz für Lehrer/-innen mit digitalem Unterrichtsmaterial	Dauerlizenz	50,00 €
Kollegiumslizenz für Lehrer/-innen	Dauerlizenz	170,00 €
Kollegiumslizenz für Lehrer/-innen mit digitalem Unterrichtsmaterial	Dauerlizenz	220,00 €
Kollegiumslizenz für Lehrer/-innen	1 Schuljahr	40,00 €
Kollegiumslizenz für Lehrer/-innen mit digitalem Unterrichtsmaterial	1 Schuljahr	50,00 €
Einzellizenz für Schüler/-innen	1 Jahr	14,00 €
Einzellizenz für Schüler/-innen	4 Jahre	34,00 €
Klassenlizenz Premium	1 Schuljahr	290,00 €
Klassensatz PrintPlus	1 Schuljahr	40,00 €

Westermann Berufliche Bildung GmbH  
Ettore-Bugatti-Straße 6-14  
51149 Köln  
service@westermann.de

**westermann**

*Immer auf den Punkt*



# Rundum beraten

Für mehr Informationen



**Persönliche  
Schulberatung**  
[www.westermann.de/  
Schulberatung](http://www.westermann.de/Schulberatung)



**Westermann  
Medienzentren**  
[www.westermann.de/  
Medienzentren](http://www.westermann.de/Medienzentren)



**Aktuelle Webinare  
zur BiBox**  
[www.bibox.schule/  
Webinare](http://www.bibox.schule/Webinare)



**Weitere  
Informationen**  
[www.bibox.schule](http://www.bibox.schule)

Jetzt auch im



**BILDUNGSLOGIN**

Ein Login – alles drin.

Sie haben Fragen?  
Wir sind gerne für Sie da:

**+ 49 531 123 25 335**  
**bibox@westermann.de**

Sie erreichen uns Montag – Donnerstag von 8.00 – 18.00 Uhr  
sowie Freitag von 8.00 – 17.00 Uhr.

**www.bibox.schule**